



# CoreLine Wall-mounted

## WL140V 14\_24\_40S/827\_830\_840 PSU WH

CoreLine Wall-mounted, 29 W, 11 W, 1400 lm, 4050 lm, 2700 K, 3000 K, 4000 K, EL-ready

Obecnie właściwie do wszystkich nowych i modernizowanych budynków klienci poszukują rozwiązań oświetleniowych, które zapewniają wysokiej jakości światło przy niskim zużyciu energii i niewielkich kosztach konserwacji. Nowe moduły LED CoreLine do montażu naściennego mogą zastępować tradycyjne oprawy naścienne z kompaktowymi świetłówkami. Proces wyboru, montażu i konserwowania opraw został maksymalnie uproszczony.

### Dane produktu

Informacje ogólne	
Liczba sztuk osprzętu zasilającego	1 jednostka
W zestawie sterownik	Tak
Tier	Wydańność
Klasa serwisowania	Klasa C, oprawa z ograniczoną listą części zamiennych
Okres gwarancji	5 lat
Ocena zrównoważonego rozwoju	-
Dane techniczne oświetlenia	
Strumień Świetlny	1 400 4 050 lm
Skorelowana temperatura barwowa (Nom)	2700 3000 4000 K
Skuteczność świetlna (znamionowa) (Nom)	140 124 lm/W
Wskaźnik oddawania barw (CRI)	>80
Barwa źródła światła	Biel

Typ optyki	Symetryczna
Kąt rozsyłu światła oprawy oświetleniowej	120°
Typ „Wszystko w jednym”	All-in, Multi Color Temperature All-in, Multi Lumen
Eksploatacja i połączenie elektryczne	
Napięcie wejściowe	220-240 V
Częstotliwość linii	50 or 60 Hz
Prąd rozruchowy	14 A
Czas rozruchu	0,007 ms
Zużycie energii	29 11 W
Współczynnik mocy (ułamek)	0.9
Połączenie	2 szybkołączki 3-biegunowe
Przewód	-

## CoreLine Wall-mounted

Liczba produktów na obwodzie zabezpieczonym 1 wyłącznikiem nadprądowym 16A typu B	32
Nadaje się do losowego przełączania	Nie
Klasa ochrony IEC	Klasa bezpieczeństwa II
Całkowite zniekształcenia harmoniczne	20 %

### Układy sterowania i ściemnianie

Z możliwością przyciemniania	Nie
Zasilacz/moduł zasilający/transformatork	Sterownik
Stały strumień świetlny	Nie

### Mechanika i korpus

Materiał Korpusu	poliwęglan
Materiał reflektora	-
Materiał optyki	polimetakrylan metylu
Materiał klosza/soczewki	poliwęglan
Materiał mocowania	-
Kolor Korpusu	Biały, RAL 9003
Wykończenie klosza/soczewki	Opalizowany
Całkowita wysokość	85 mm
Całkowita średnica	390 mm
Kod stopnia ochrony	IP65 [Zabezpieczone przed przenikaniem kurzu, strugoodporne]
Mech. kod ochrony przed uderzeniami	IK10 [20 J odporne na wandalij]
Montaż	Sufit Ściana
Waga netto (szt.)	1,340 kg

### Praca w trybie awaryjnym

Centralne oświetlenie awaryjne	Nie
--------------------------------	-----

### Certyfikaty i zastosowania

Test rozżarzonym drutem	Temperatura 650°C, czas 30 s
Oznaczenie palności	Do bezpośredniego montażu na powierzchniach o normalnym poziomie palności

Znak CE	Tak
Oznaczenie ENEC	Znak ENEC
Zgodność z normą UE RoHS	Tak
Wydajność w temperaturze otoczenia Tq	25 °C
Wartość efektu stroboskopowego (SVM)	1,6
Zakres temperatury otoczenia	Od -20°C do +40°C

### Wydajność początkowa (zgodna z normami IEC)

Tolerancja strumienia świetlnego	+/-10%
Początkowa chromaticzność	(0.46,0.42) SDCM<3; (0.43,0.40) SDCM<5; (0.38,0.38) SDCM<5
Tolerancja zużycia energii	+/-10%

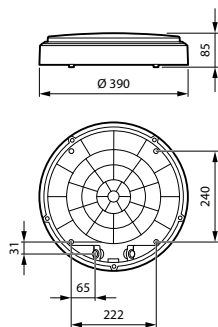
### Wydajność wraz z upływem czasu (zgodna z normami IEC)

Wskaźnik awaryjności osprzętu sterującego przy medianie okresu użytkowania 50 000 godz.	5 %
Utrzymanie strumienia świetlnego (EN-IEC 62722-2-1) przy średnim okresie trwałości użytkowej* 50000h	L80

### Dane techniczne produktu

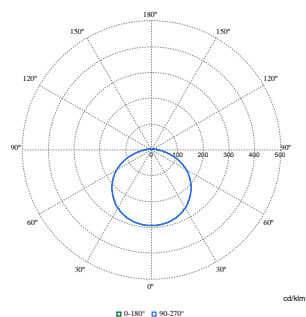
Nazwa produktu na zamówieniu	WL140V 14_24_40S/827_830_840 PSU WH
Pełna nazwa produktu	WL140V 14_24_40S/827_830_840 PSU WH
Full EOC	872110330713299
Kod zamówienia	30713299
Materiał Nr (12NC)	911401873687
Numerator – Liczba sztuk w opakowaniu	1
EAN/UPC – Produkt/opakowanie	8721103307132
Numerator - Packs per outer box	6
EAN/UPC – Opakowanie	8721103307187

## Rysunki techniczne



## CoreLine Wall-mounted

### Dane fotometryczne



Polar Normal (separate) - null - 911401873687

